

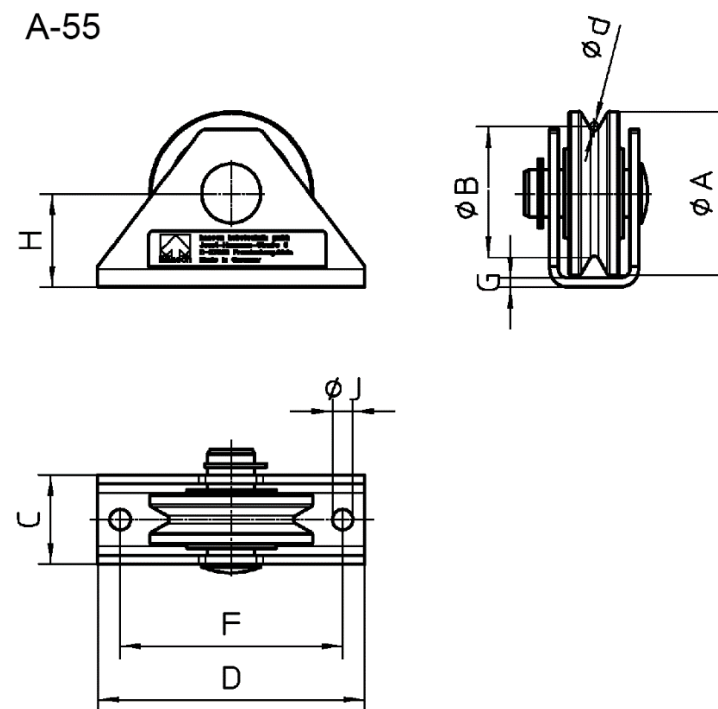
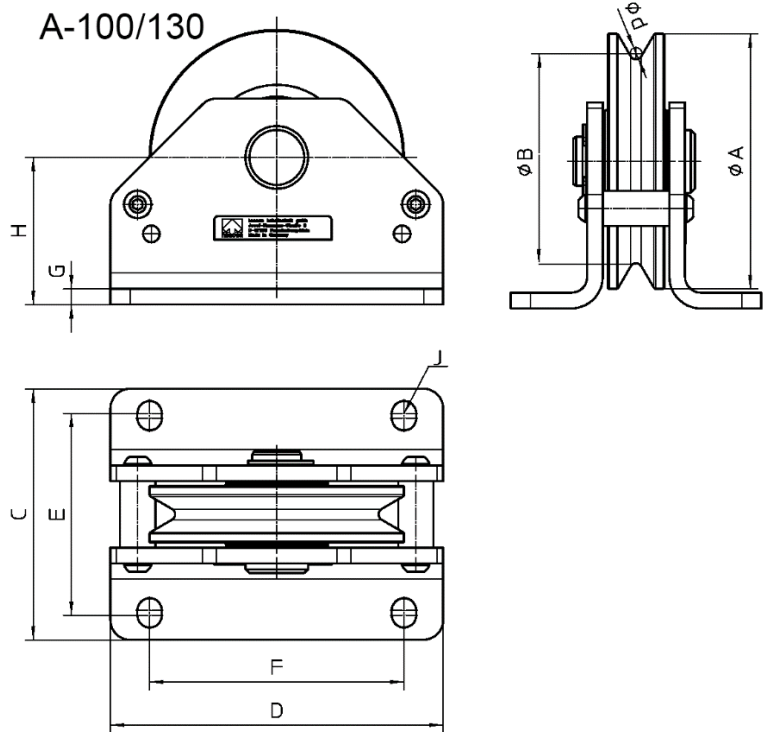
Seilwinden Zubehör Cable winch accessories

Tabelle für Maßzeichnung / Parametermaße in mm

Table for dimensional drawing / parameter dimensions in mm

A	d	B	C	D	E	F	G	H	j
55	2/3/4	45	30	90	-	75	3	31,5	2x7
100	4/5/6	85	110	130	80-85	90	6	62	4x10,5
130	6/7/8	110	128	170	98-103	130	8	75	4x12,5

Seilrollenbock / Pulley block



Seilrollenbock / Pulley block

Best.-Nr. O/N°	Scheiben Ø mm Discs Ø mm	Seil-Ø mm Rope-Ø mm	Rolle Werkstoff Roller Material	Bock Werkstoff Trestle Material	WLL in t	Passend zu haacon Seilwinde Suitable to haacon winch
217074	55	2	PA / Polyamid	Stahl verzinkt / Steel galvanized	0,05	WA50
217075	55	3	PA	Stahl vz. / Steel galv.	0,1	WA100, 4210.0,08
217076	55	4	PA	Stahl vz. / Steel galv.	0,125	4210.0,125
217081	100	4	PA	Stahl vz. / Steel galv.	0,3	468.0,25, KVV300, Tango 300
217082	100	5	PA	Stahl vz. / Steel galv.	0,5	Tango 500 VZ, 4216.0,25
217083	100	6	PA	Stahl vz. / Steel galv.	0,5	220.0,3/0,5, 4751.0,4, 4185.0,5, 4216.0,5
217084	130	6	PA	Stahl vz. / Steel galv.	0,65	KVV650
217085	130	7	PA	Stahl vz. / Steel galv.	0,65	4483.0,65
217086	130	8	PA	Stahl vz. / Steel galv.	1	220.0,75/1
217066	55	2	PA	Edelstahl / Stainless steel	0,05	WA50
217072	55	3	PA	Edelstahl / Stainless steel	0,1	WA100
217073	55	4	PA	Edelstahl / Stainless steel	0,125	4210.0,125
217064	100	4	PA	Edelstahl / Stainless steel	0,3	KWE250, Tango 300
217079	100	5	PA	Edelstahl / Stainless steel	0,5	Tango 500
217080	100	6	PA	Edelstahl / Stainless steel	0,5	4585.0,5, 4202.0,5
217065	130	6	PA	Edelstahl / Stainless steel	0,65	4585.0,5, 4202.0,5
217077	130	7	PA	Edelstahl / Stainless steel	0,65	KWE650
217078	130	8	PA	Edelstahl / Stainless steel	1	KWE1000

Seilrolle / Pulleys

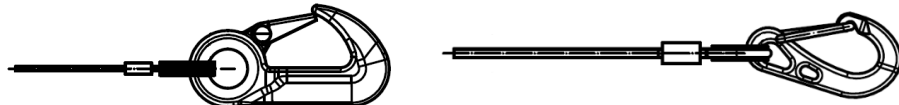
Best.-Nr. O/N°	Scheiben Ø mm Discs Ø mm	Seil-Ø mm Rope-Ø mm	Werkstoff Material	WLL in t	Passend zu haacon Seilwinde Suitable to haacon winch
153539	55	2	PA	0,05	WA50
153642	55	3	PA	0,1	WA100, 4210.0,08
153643	55	4	PA	0,125	4210.0,125
153529	100	4	PA	0,3	468,025, KVV300, KWE250, Tango 300
153647	100	5	PA	0,5	Tango 500, 4216.0,25
123730	100	6	PA	0,5	220.0,3/0,5, 4216.0,5, 4751.0,4, 4185.0,5, 4585.0,5, 4202.0,5
153533	130	6	PA	0,65	KVV650
153644	130	7	PA	0,65	KWE650, 4483.0,65
153645	130	8	PA	1	KWE1000, 220.0,75/1

Seile für Handseilwinden / Ropes for manual winches

Best.-Nr. O/N°	Ø mm	Länge in m Length in m	Konstruktion Construction	Festigkeitsklasse Rope grade	Oberfläche Surface	Konfektion Conversion	Passend zu haacon Seilwinde Suitable to winch type
120895	2	12	6x7-FC	1770	B	-1	WA 50
120896	3	8	6x19M-SFC	1770	B	-1	WA 100
126568	4	12	6x19M-WSC	1770	B	-2	421/ 4210, KVV 300
126569	4	12	7x19-SC	1570	U	-1	421, 4210, KWE 250
206016	4	29	6x19M-WSC	1770	B	-2	Tango W/K 300
206088	4	29	7x19-SC	1570	U	-1	Tango W/K 300
209580	5	15	6x19M-WSC	1770	B	-2	Tango W/K 500
209581	5	15	7x19-SC	1570	U	-2	Tango W/K 500
206322	6	11	6x19M-WSC	1770	B	-2	220.0,3/0,5, KVV 650
206324	8	12	6x19M-WSC	1770	B	-2	220.0,75/1
206116	5	22	6x19M-WSC	1770	B	-2	Tango W/K 500
206273	5	22	7x19-SC	1570	U	-2	Tango W/K 500

U = Edelstahl, Stainless steel;
B = Verzinkt / Galvanised

(1) mit Kausche und eingepresstem Lasthaken



(2) mit Kausche und eingepresstem Sicherheits-Lasthaken



made in germany since 1872

 competence in lifting technology

haacon hebetchnik gmbh
 Josef-Haamann-Str.6
 D-97896 Freudenberg am Main
 Telefon: +49 9375 84-0
 E-Mail: haacon@haacon.de