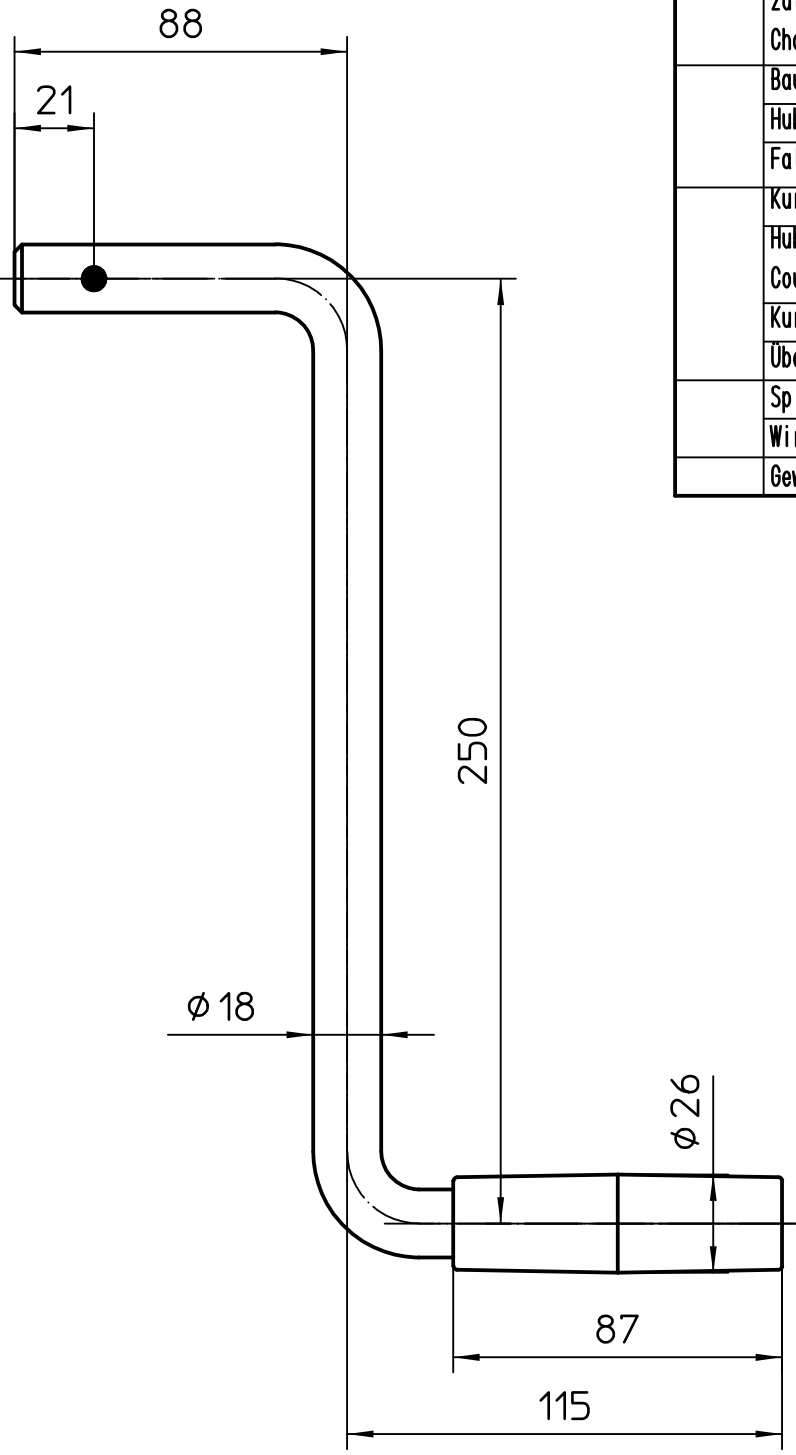
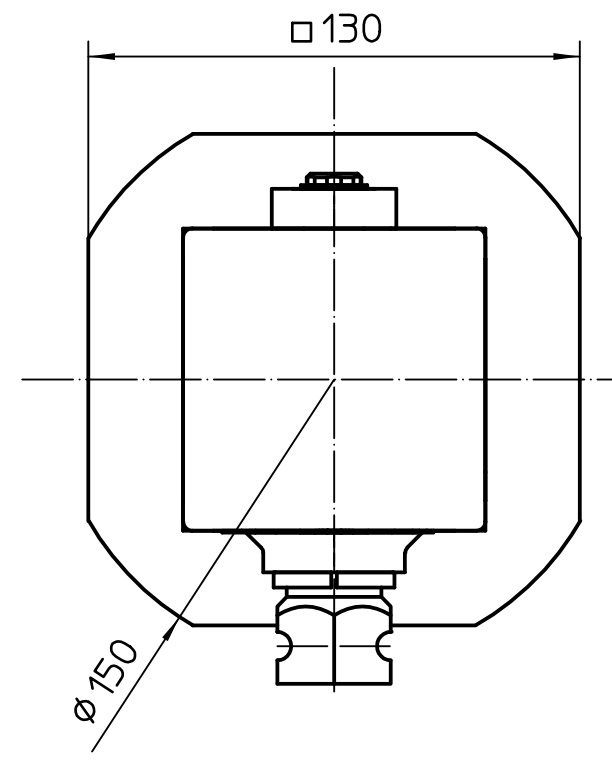


Bauhöhe 670, Hub 350

Fuß allseitig neigbar max.10°



Kurbel abnehmbar



Ausführung des Fußes

Typ(e) 2048.3 Technische Daten/Technical data/Caractéristiques techniques

zul. Last (Druck) / Adm. Load (pressure) / Charge autorisée (pression)	kN	30
Bauhöhe / Overall height / Hauteur totale	mm	670
Hub / Lift / Course	mm	350
Fallhub / Telescopic drop / Broche de positionnement	mm	-
Kurbelradius / Crank radius / Rayon de manivelle	mm	250
Hub pro Kurbelumdrehung / Lift per crank turn / Course par tour de manivelle	mm	2.18
Kurbeldruck / Crank force / Effort manivelle	N	260
Übersetzung / Gear ratio / Rapport		1.83
Spindelgewinde / Spindle thread / Filetage du fuseau		Tr30x4
Wirkungsgrad / Efficiency / Efficacité		0.16
Gewicht / Weight / Poids	kg	16.3

Kommissions-Nr.	Oberfläche DIN ISO 1302	Allgemeintoleranz ISO 2768-c	Maßstab 1:2	ANGEBOTSZEICHNUNG		Gewicht kg	
Schutzvermerk ISO 16016 beachten		Status freigegeben		Werkstoff	Halbzeug/ Rohteil-Nr.		
		17.07.17 Datum	Name	Spindelwinde 2048.3 K			
		Bearb. 06.11.90	Rothermich				
		Gepr. 27.10.97	Rauch				
		Norm. 27.10.97	Rauch				
5 3222	13.07.17	Natterer	Schw.Fr.				
3 2825	28.10.97	Rauch					
2 2345	07.06.91	Kirchg.					
0 Ursprung	06.11.90	Rothermich					
Zust. Änderung	Datum	Name	Ursprung	haacon hebeteknik gmbh Josef-Haamann-Straße 6 D-97896 Freudenberg/Main	Teile-Nr. 203509	Zeichnungs-Nr. 3090.3.0.00A	Blatt 1
				Ersatz für	Ers. durch		