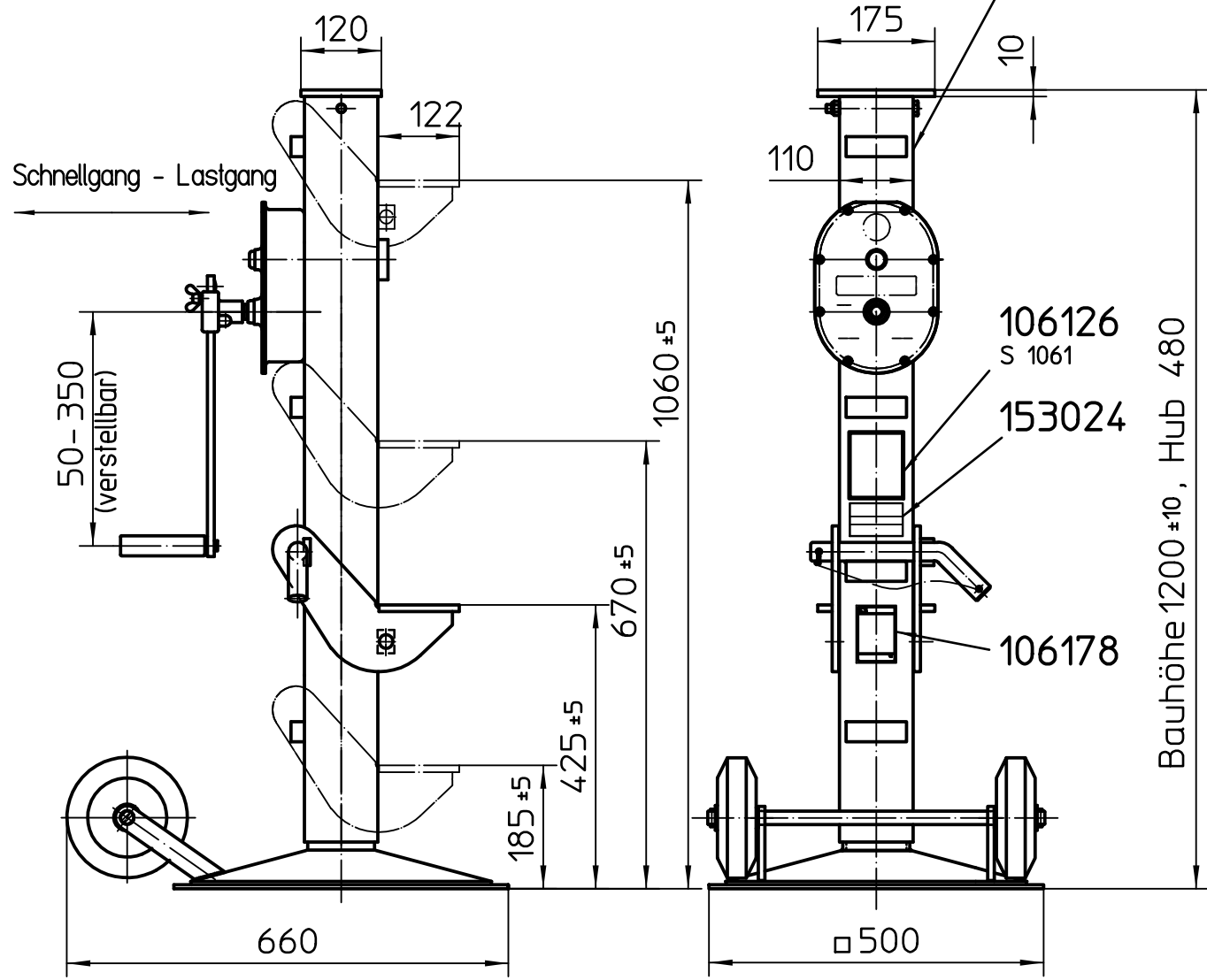
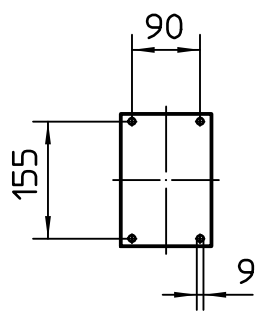


Lochbild von Kopf und Klaue



Kommissions-Nr.		Oberfläche DIN ISO 1302		Allgemeintoleranz ISO 2768-c-E		Maßstab 1:10		FERTIGUNGSZEICHNUNG		Gewicht kg	
Schutzvermerk ISO 16016 beachten				Status freigegeben				Werkstoff		Halbzeug/ Rohteil-Nr.	
				06.03.20	Datum		Name	Karosseriewinde Typ 1094			
				Bearb.	21.06.10		Henn				
				Gepr.	15.02.11		Henn				
				Norm.	25.08.11		Henn				
				Schw.Fr.							
2	3494	29.01.20	Carl			haacon hebeteknik gmbh Josef-Haamann-Straße 6 D-97896 Freudenberg/Main		Klassifizierungs-Nr.	Zeichnungs-Nr.	Blatt	
Zust.	Änderung	Datum	Name	Ursprung	200265	60700	230656	Ersatz für	200265	Ers. durch	1