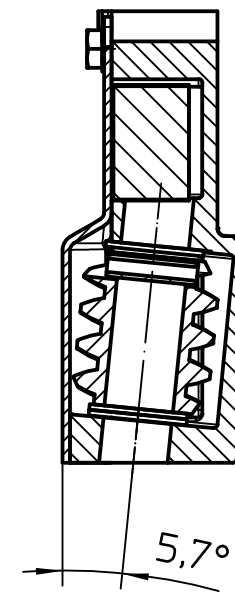
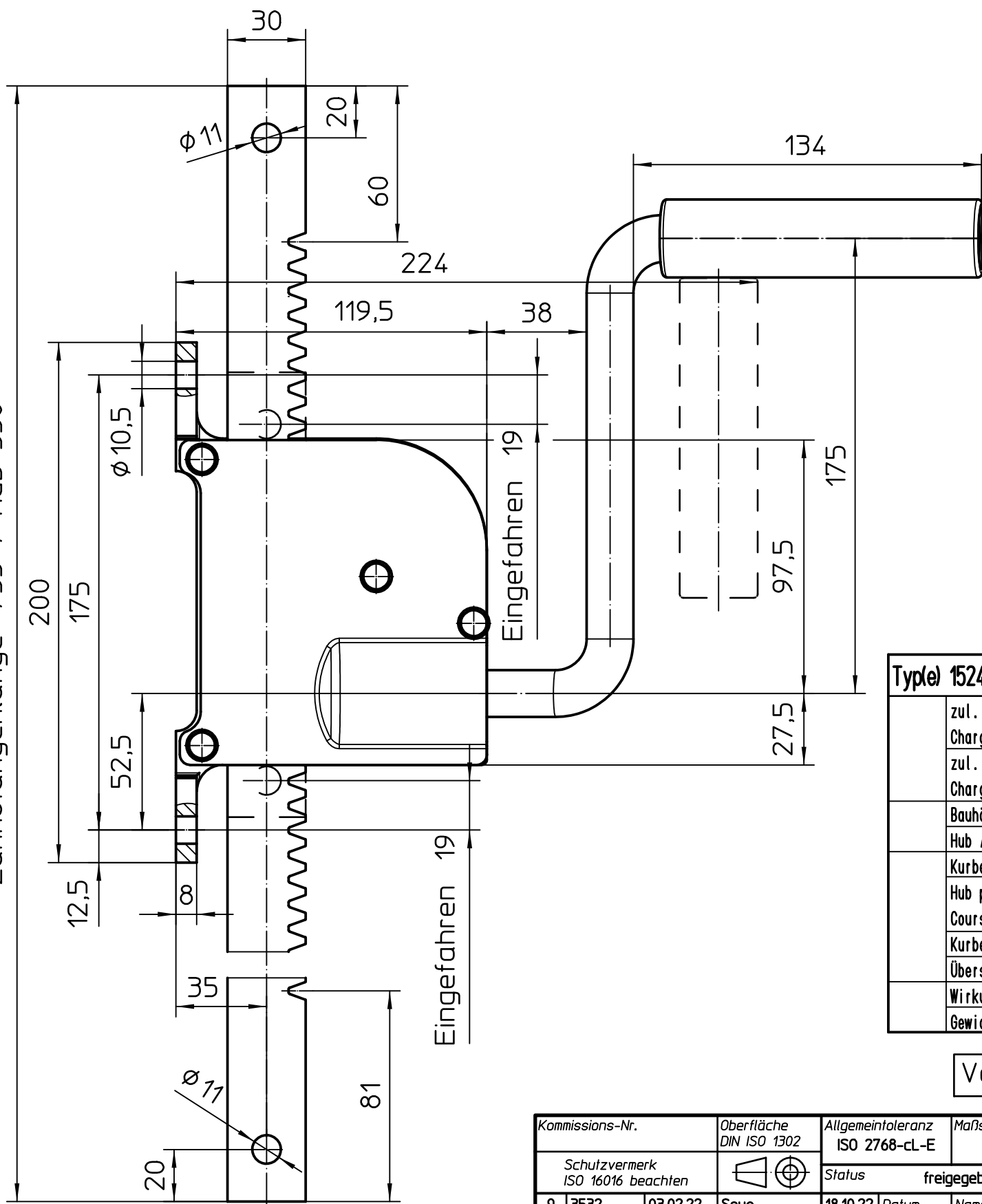


Zahnstangenlänge 735 / Hub 530



Schnitt A-A

Type) 1524.0,5 Technische Daten/Technical data/Caractéristiques techniques			
zul. Last (Druck) / Adm. Load (pressure) / Charge autorisée (pression)	kN	5	
zul. Last (Zug) / Adm. Load (pull) / Charge autorisée (traction)	kN	5	
Bauhöhe / Overall height / Hauteur totale	mm	735	
Hub / Lift / Course	mm	530	
Kurbelradius / Crank radius / Rayon de manivelle	mm	175	
Hub pro Kurbelumdrehung / Lift per crank turn / Course par tour de manivelle	mm	9,4	
Kurbeldruck / Crank force / Effort manivelle	N	160	
Übersetzung / Gear ratio / Rapport		20:1	
Wirkungsgrad / Efficiency / Efficacité		0,3	
Gewicht / Weight / Poids	kg	7,1	

Verzinkte Ausführung

Kommissions-Nr.		Oberfläche DIN ISO 1302	Allgemeintoleranz ISO 2768-CL-E	Maßstab 1:2	ANGEBOTSZEICHNUNG		Gewicht kg
Schutzvermerk ISO 16016 beachten			Status freigegeben		Werkstoff		Halbzeug/ Rohteil-Nr.
9	3532	03.02.22	Seus	18.10.22	Datum	Name	Zahnstangenwinde (Gewächshauswinde)
8	3222	11.01.18	Luzuriaga	Bearb.	17.09.97	Miltenberger	
7	3280	12.09.05	Seus	Gepr.	01.03.05	Seus	
6	3261	01.03.05	Seus	Norm.			
5	2856	01.03.01	Elter	Schw.Fr.			
4	Maß	31.01.94	Stöckmann	haacon hebetechnik gmbh		Teile-Nr.	200075
3	Maß	30.06.92	Stöckmann	Josef-Haamann-Straße 6		Zeichnungs-Nr.	
2	neu gez.	11.07.91	C. Beck	D-97896 Freudenberg/Main		1524.0,5.0.00	Blatt 1
Zust.	Änderung	Datum	Name	Ursprung	Ersatz für	Ers. durch	