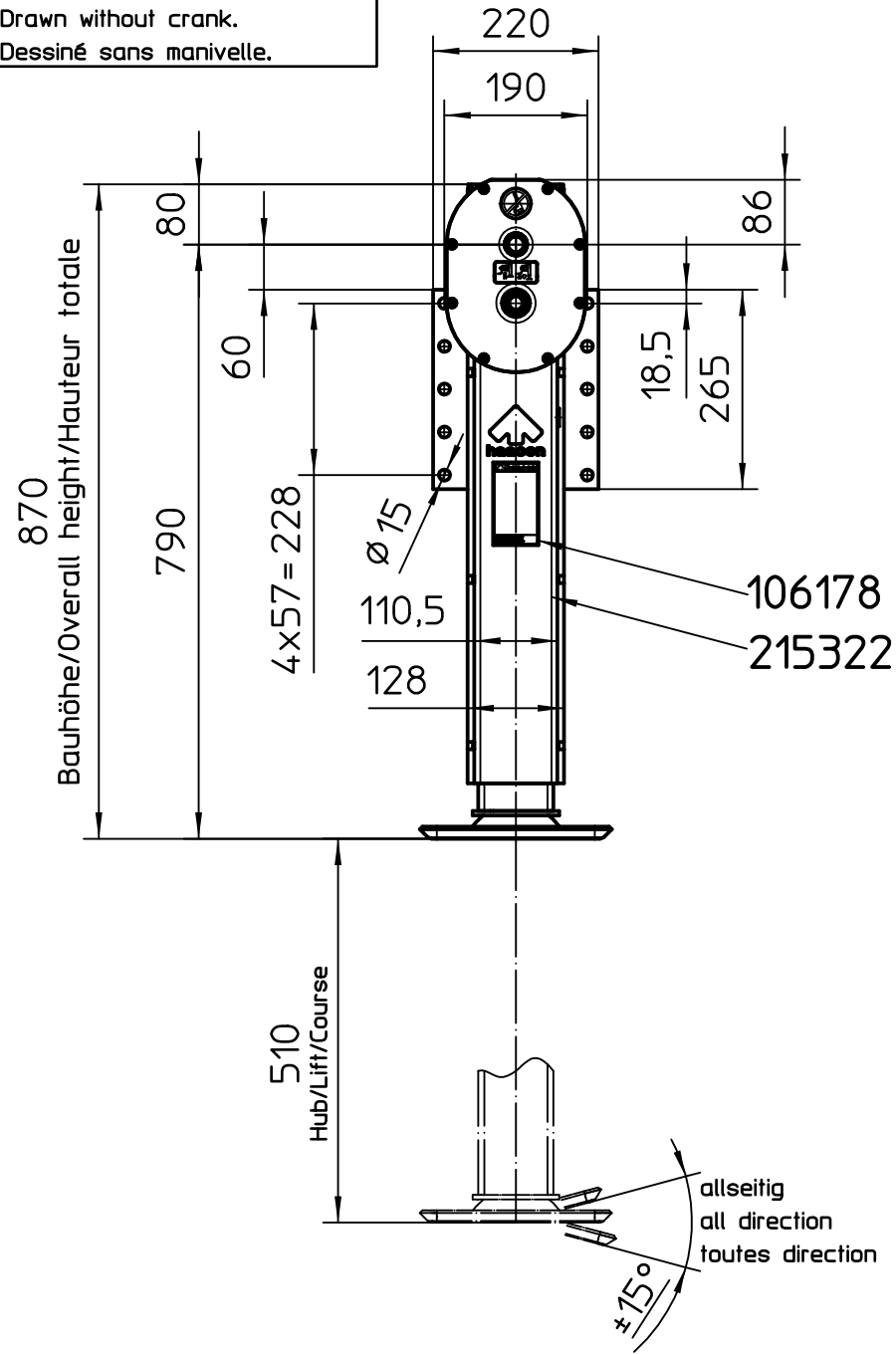
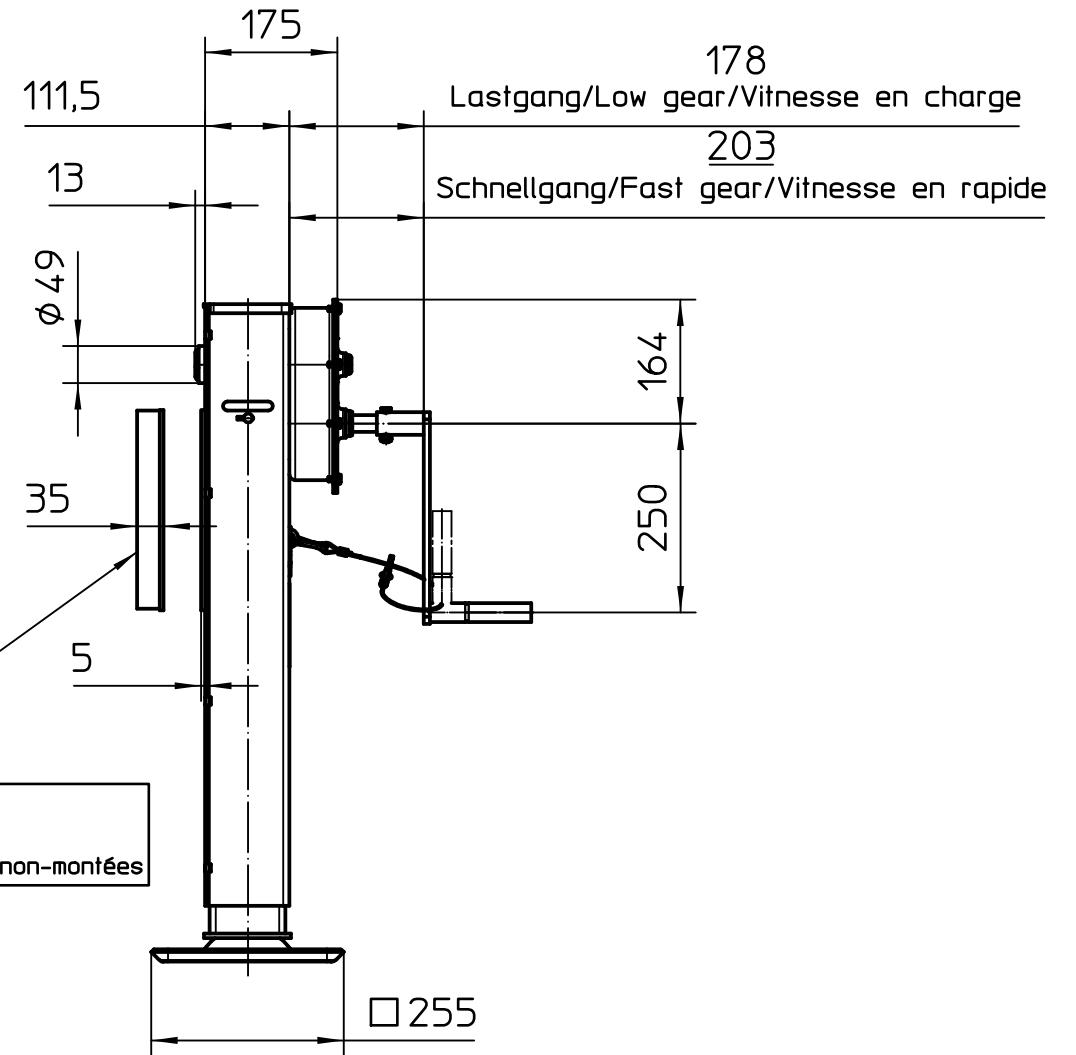


Ansicht ohne Kurbel gezeichnet.  
Drawn without crank.  
Dessiné sans manivelle.



106178  
215322



Gegenplatte ist lose mitgeliefert  
Counter plate is supplied loose  
Contreplaque de fixation sont livrées non-montées

201099  
2164.10.8.00

Anschluss und Verstrebung der Spindelstütze sind ausreichend zu dimensionieren und verspannungsfrei zu befestigen. Unfallverhütungsvorschriften der Berufsgenossenschaft für Fahrzeughaltung und das Maschinenschutzgesetz beachten.

The connection and bracing for the landing gear must be of an adequate size and secured without tension. Observe the accident prevention regulations issued by the professional association relating to vehicle maintenance and the Machine Safety Law.

Le raccordement et l'entretoisement des béquilles de nivelage doivent être suffisamment dimensionnés et fixés sans gauchissement. Observer à la lettre les réglementations en matière de prévention d'accidents de la caisse de prévoyance, quant au comportement du véhicule, et la loi sur la protection des machines.

Technische Daten / Technical data / Caractéristiques techniques

zul. Last dyn. pro Stütze / Adm. load dyn. per jack / Charge admissible dyn. par béquille	kN	100
stat. Prüflast pro Stütze / Static test load per jack / Charge statique d'essai par béquille	kN	200
Hub pro Kurbelumdrehung / Lift per crank turn / Course par tour de manivelle		
Lastgang / Low gear / Vitesse en charge	mm	1
Schnellgang / Fast gear / Vitesse rapide	mm	20
Kurbeldruck / Crank force / Effort manivelle	N	225

Kommissions-Nr.	Oberfläche DIN ISO 1302	Allgemeintoleranz ISO 2768-c-E	Maßstab 1:10	ANGEBOTSZEICHNUNG	Gewicht kg
Schutzvermerk ISO 16016 beachten		Status freigegeben		Werkstoff	Halbzeug/ Rohteil-Nr.
		04.07.19 Datum	Name	Spindelstütze S/DKMG870-002	
		Bearb. 23.06.09	Henn		
		Gepr. 23.06.09	Henn		
		Norm. 23.06.09	Henn		
		Schw.Fr.			
				haacon hebetechnik gmbh Josef-Haamann-Straße 6 D-97896 Freudenberg/Main	Klassifizierungs-Nr. 60201
					Zeichnungs-Nr. 230318
					Blatt 1
Zust. Änderung	Datum	Name	Ursprung	Ersatz für 205624	Ers. durch